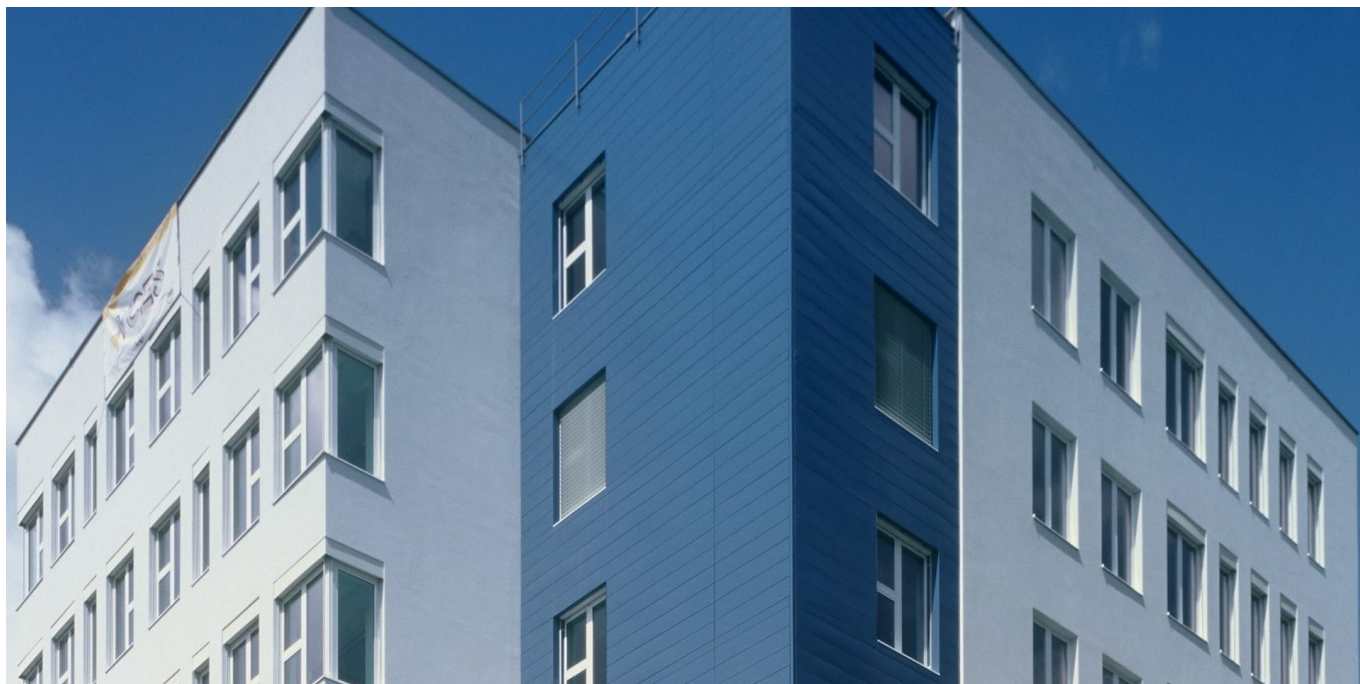


FN Královské Vinohrady – novostavba pavilonu S1



Pavilon S1 je zdravotnická stavba, ve které se nacházejí 3 RTG vyšetřovny, hemodialyzační jednotka, metabolická jednotka intenzivní péče, interní lůžková jednotka, neurochirurgická lůžková jednotka, neurochirurgická jednotka intenzivní péče a neurochirurgický operační trakt. Pavilon disponuje 98 lůžky, 3 operačními sály a 7 vyšetřovnami. Objekt je částečně podsklepen, má šest nadzemních podlaží a ustupující sedmé nadzemní podlaží. V úrovni druhého nadzemního podlaží je pavilon propojen s pavilonem S spojovacím krčkem. Před vstupní halou je krytý prostor pro sanitní vozy a tři místa pro jejich krátkodobé parkování. Objekt je v jižní části založen na vrтанých pilotách a v severní části na základových patkách. ...

V číslech

3

operační sály

7

vyšetřoven

98

lůžek

Lokalita

Praha

Investor

**Fakultní nemocnice
Královské Vinohrady**

Termín realizace

05/2002 – 03/2005

Typ výstavby

Zdravotní péče

Rozsah služeb

Výstavba